

**RÉPUBLIQUE FRANÇAISE**  
**Département des Côtes-d'Armor**

ARRÊTÉ TEMPORAIRE N° 2026T0762

Portant réglementation de la circulation sur  
**les D15 et D21**  
**commune de Pontrieux**  
*hors agglomération*

**Monsieur le Président du Conseil départemental des Côtes-d'Armor,**

Vu le Code général des collectivités territoriales et notamment l'article L. 3221-4,

Vu le Code de la route et notamment les articles R. 411-8 et R. 413-1,

Vu l'Instruction interministérielle sur la signalisation routière et notamment le livre 1, 4ème partie, signalisation de prescription, et le livre 1, 8ème partie, signalisation temporaire,

Vu l'arrêté en date du 11/03/2026 portant délégation de signature à Mme Soazig Henry, Directrice de la Maison du Département de Guingamp/Paimpol/Rostrenen, à M. Gaël Philippe, chef de l'Agence technique départementale, et à Mme Éléonore Lahaye, son adjointe,

Vu la demande de SATP en date du 12/03/2026,

Considérant que par mesure de sécurité, il est nécessaire de réglementer la circulation du 18/03/2026 au 25/03/2026, sur les D15 et D21 commune de Pontrieux, aux abords et au droit du chantier, pendant les travaux d'aménagements urbains,

**ARRÊTE**

**article 1 :** À compter du 18/03/2026 et jusqu'au 25/03/2026 inclus, du Lundi au Vendredi, de 8h00 à 18h00, les prescriptions suivantes s'appliquent sur les D15 du PR 10+0127 au PR 10+0000 (Pontrieux) situés hors agglomération et D21 du PR10 au PR10+0286 (Ploëzal et Quemper-Guézennec) situés hors agglomération.

Le dépassement des véhicules, autres que les deux-roues, est interdit.

La vitesse maximale autorisée des véhicules est fixée à 50 km/h .

La circulation est alternée par feux tricolores KR11. La distance entre les feux ne devra pas excéder 500 m.

**article 2 :** Il est rappelé que pendant les périodes d'inactivité des chantiers, notamment les jours non ouvrables et en dehors des horaires ci-dessus mentionnés, la circulation sera rétablie, en maintenant si nécessaire une signalisation appropriée permettant de garantir la sécurité des usagers.

**article 3 :** La signalisation réglementaire conforme aux dispositions de l'Instruction interministérielle sur la signalisation routière sera mise en place par SATP.

**article 4 :** Les mesures du présent arrêté prennent effet à compter de la mise en place de la signalisation appropriée et prennent fin à compter de son retrait. La signalisation est retirée dès que les motifs ayant conduit à sa mise en place ont disparu.

**article 5 :** Les dispositions du présent arrêté abrogent et remplacent toutes les dispositions contraires antérieures.

**article 6 :** Le présent arrêté peut faire l'objet d'un recours contentieux devant le tribunal administratif de Rennes dans un délai de deux mois à compter de sa publication.

**article 7 :** Madame la Directrice Générale des Services du Conseil départemental des Côtes-d'Armor et Madame la commandante du groupement de Gendarmerie sont chargés de l'exécution du présent arrêté qui sera publié conformément à la réglementation en vigueur.

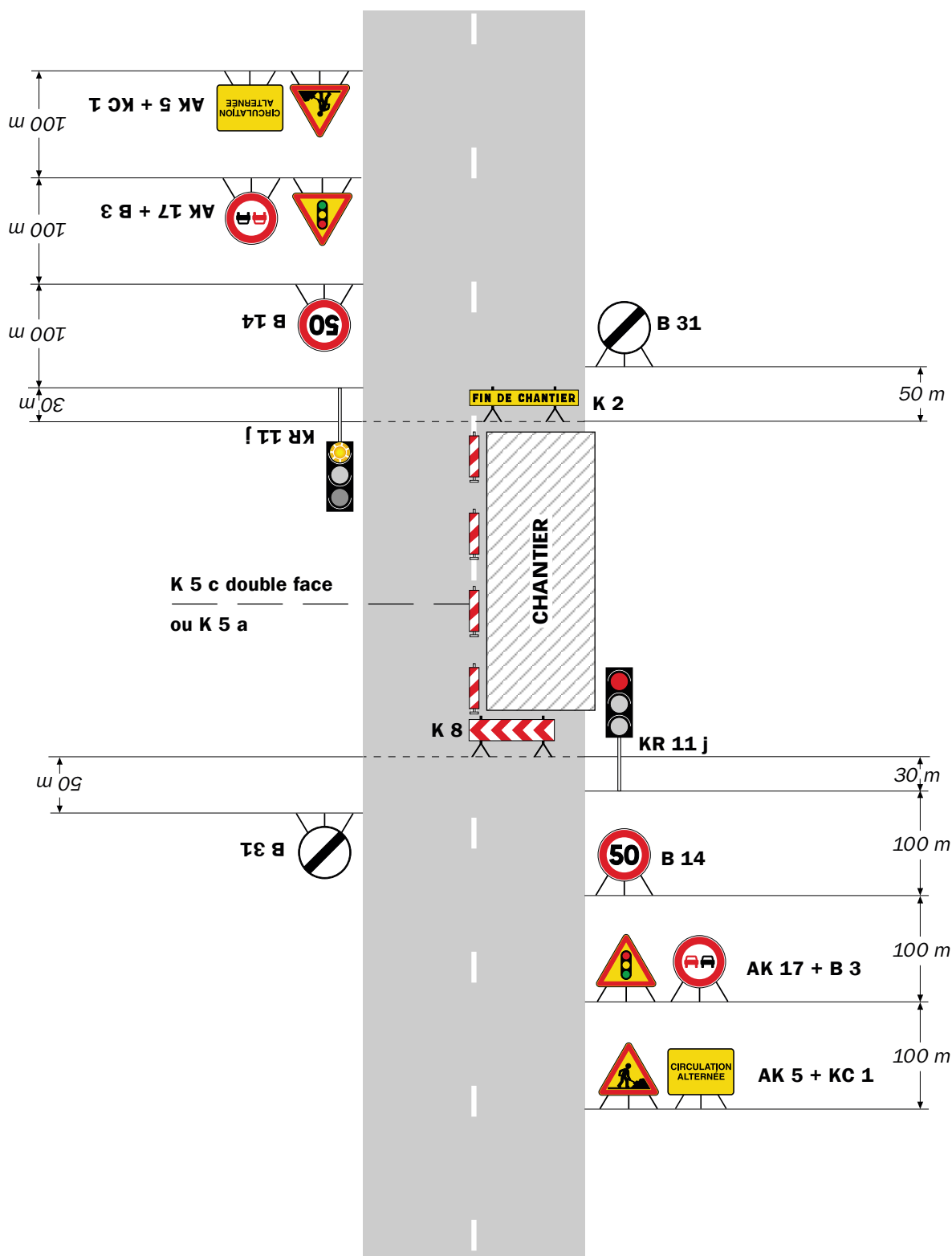
Fait à Guingamp, le 12/03/26  
Le Président du Conseil départemental des Côtes-d'Armor,  
Et par délégation  
l'adjointe au chef de l'ATD de Guingamp,  
Éléonore LAHAYE

# Chantiers fixes

CF24

Alternat par signaux tricolores

Circulation alternée  
Route à 2 voies



**Remarque(s) :**

- Schéma à appliquer notamment lorsque l'alternat doit être maintenu de nuit, en absence de visibilité réciproque.
- Pour le réglage des signaux tricolores : Cf. Signalisation temporaire - Les alternats.

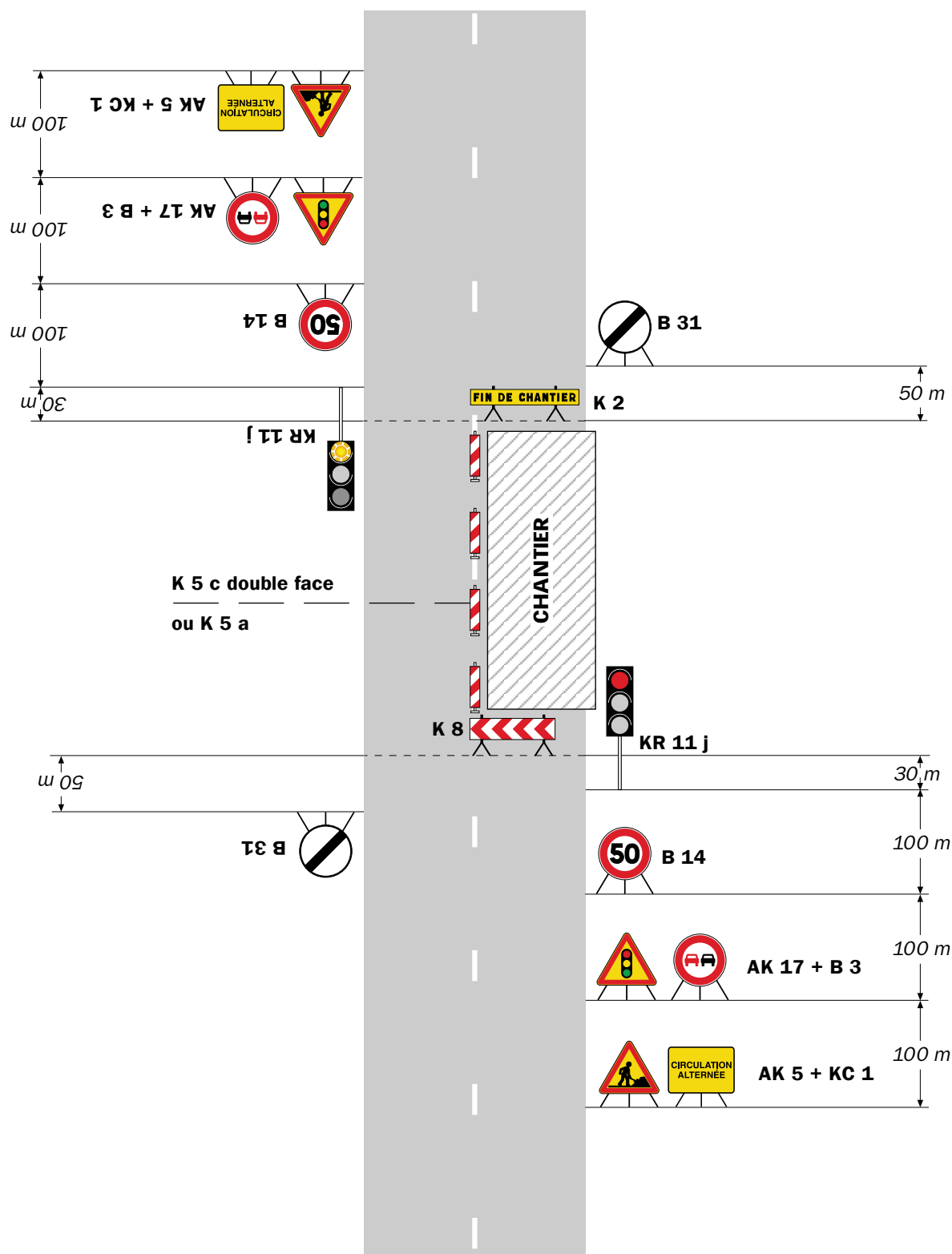
- Un panneau B 14 de limitation de vitesse à 70 km/h peut éventuellement être intercalé entre les panneaux AK 5 et AK 17.

# Chantiers fixes

CF24

Alternat par signaux tricolores

Circulation alternée  
Route à 2 voies



**Remarque(s) :**

- Schéma à appliquer notamment lorsque l'alternat doit être maintenu de nuit, en absence de visibilité réciproque.
- Pour le réglage des signaux tricolores : Cf. Signalisation temporaire - Les alternats.
- Un panneau B 14 de limitation de vitesse à 70 km/h peut éventuellement être intercalé entre les panneaux AK 5 et AK 17.